

- Kunststoffgehäuse M30 x 1,5
- Nennschaltabstand ( $S_n$ ) 30 mm
- ProxiPlus Technik für hohen Schaltabstand
- Optimale Erkennung kleiner Objekte
- PNP Schließer + Öffner
- Stecker S4 (M12x1 A)
- IP 68



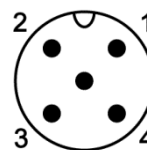
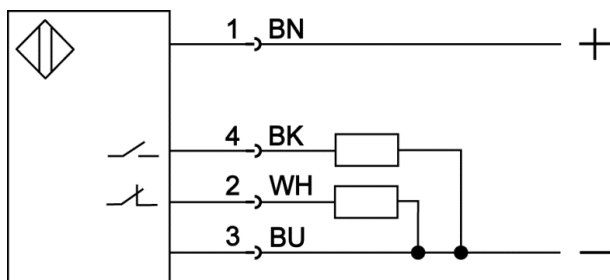
### Produktmerkmale

<b>Typ</b>	<b>IPL 030.38 G S4</b>
<b>Anschlussart</b>	<b>Art.-Nr.</b>
Stecker S4 (M12x1 A)	2507A
Einsatzbereich	Berührungslose Erkennung von metallischen Objekten

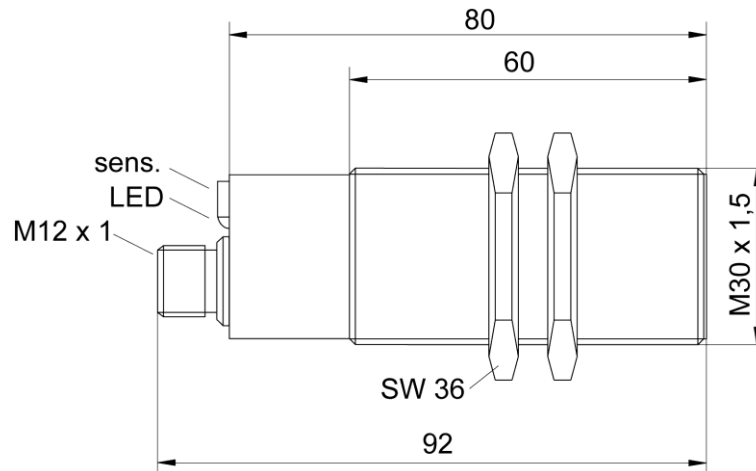
### Technische Daten

Nennschaltabstand ( $S_n$ )	30 mm
Meßplatte Stahl St37, 1mm dick	90 x 90 mm
Schaltabstand einstellbar	ja
Schalthysterese (H)	1 - 15 %
Temperaturdrift	< +/- 10% Sr (-25 - 0 °C, < +/- 20% Sr)
Einbauart in Metall	nicht bündig
Betriebsspannung ( $U_B$ )	10 - 55 V DC
Restwelligkeit	max. 15 %
Ausgang	PNP Schließer + Öffner
Dauerstrombelastbarkeit	0 - 400 mA
Kurzschluss-Überstromsicherheit	ja, taktend
Leerlaufstrom ( $I_o$ )	< 10 mA
Spannungsabfall ( $U_d$ )	< 2 V
Schaltfrequenz (f)	100 Hz
Umgebungstemperatur	-25 bis +70 °C
Schutzart	IP 68
Gehäusewerkstoff	Kunststoff
Funktionsanzeige	LED

### Anschlussplan



## Maße (mm)



## Zubehör (im Lieferumfang enthalten)

	Typ	Art.-Nr.
Kunststoffmutter M30 x 1,5 (2 Stück)	HL 1	9848A

## Zubehör (nicht im Lieferumfang enthalten)

	Typ	Art.-Nr.
M30 Klemmblock mit Kugelgelenk	HM 5	9816E
Kupplung S4 (M12 x 1 A) gerade, konfektionierbar, 4 polig	ST040G	9842D
Kupplung S4 (M12 x 1 A) gewinkelt, konfektionierbar, 4 polig	ST040	9841A
Anschlusskabel 2 m, 4 polig, mit gerader Kupplung S4 (M12 x 1 A)	ST043/4-2	9851I
Anschlusskabel 5 m, 4 polig, mit gerader Kupplung S4 (M12 x 1 A)	ST043/4-5	9841T
Anschlusskabel 10 m, 4 polig, mit gerader Kupplung S4 (M12 x 1 A)	ST043/4-10	9850J
Anschlusskabel 2 m, 4 polig, mit gewinkelter Kupplung S4 (M12 x 1 A)	ST041/4-2	9841D
Anschlusskabel 5 m, 4 polig, mit gewinkelter Kupplung S4 (M12 x 1 A)	ST041/4-5	9841E
Anschlusskabel 10 m, 4 polig, mit gewinkelter Kupplung S4 (M12 x 1 A)	ST041/4-10	9841S

## Weitere Informationen

	Dokument
Bedienungsanleitung	BDA_IK_D_E